



Kompleks Biurowo-Uslugowy | Tartaczna | Kielce

Kielce, Herby, Tartaczna

KIE-LW-8501

25 000 PLN/m-c

Detale oferty

Przeznaczenie	biurowy, handlowy, handlowo-uslugowy, uslugowy, magazyn, warsztat, produkcja
Stan lokalu	wysoki standard
Typ lokalu	dwupoziomowe
Okna	nowe aluminiowe
Wejście	od ulicy
Ilość wejść	3
Opcje dodatkowe	teren ogrodzony
Ogrzewanie	własne gazowe
Gaz	tak
Woda	tak – miejska
Rok budowy	2024
Ilość pięter	1
Własny parking	Tak
Możliwość parkowania	Tak
Położenie lokalu	w pobliżu głównego ciągu pieszych
Otoczenie	domy jednorodzinne, działki niezabudowane, działki zabudowane
Komunikacja miejska	autobus
Dojazd	asfalt

Szczegóły oferty

Do wynajęcia atrakcyjny **kompleks biurowo-magazynowy** położony w Kielcach przy ul. Tartacznej, w lokalizacji zapewniającej sprawną komunikację z pozostałymi częściami miasta. Nieruchomość stanowi doskonałą propozycję dla przedsiębiorstw poszukujących przestrzeni biurowej połączonej z zapleczem magazynowym lub technicznym.

Część biurowa 289 m²

Nowo powstały dwupiętrowy budynek biurowy o łącznej powierzchni **289 m²**, zaprojektowany z myślą o komforcie pracy oraz funkcjonalnym układzie pomieszczeń.

Parter 140 m²:

przestronny hol wejściowy z recepcją

cztery niezależne biura o powierzchniach:

25 m²

42 m²

17,71 m²

11,56 m²

sala konferencyjna o powierzchni **22,64 m²**

zaplecze socjalne

toalety

garaż w bryle budynku, mieszczący **dwa samochody**

Piętro 149 m²:

hol komunikacyjny

cztery pomieszczenia biurowe o metrażach:

14,44 m²

14,83 m²

27,6 m²

21,89 m²

toalety

pomieszczenie socjalne

Budynek **dostępny do użytkowania od zaraz.**

Część magazynowa ok. 300 m²

Na terenie nieruchomości usytuowany jest **oddzielny obiekt magazynowy o powierzchni około 300 m²**, który może pełnić funkcję:

magazynu wysokiego lub niskiego składowania

hali logistycznej

zaplacza technicznego

lekkiej przestrzeni produkcyjnej

Obiekt daje możliwość elastycznego dopasowania do charakteru prowadzonej działalności.

Otoczenie i udogodnienia

rozległy plac z dużą liczbą miejsc parkingowych

posesja **ogrodzona i objęta monitoringiem**

dostęp do wszystkich mediów: **energia elektryczna, woda, kanalizacja, gaz**

komfortowy dojazd nawierzchnią asfaltową

dogodna komunikacja dla pojazdów osobowych oraz dostawczych

Czynsz najmu: 25 000 zł netto

Kaucja: 25 000 zł netto

Media: kanalizacja, prąd, wodociąg, gaz

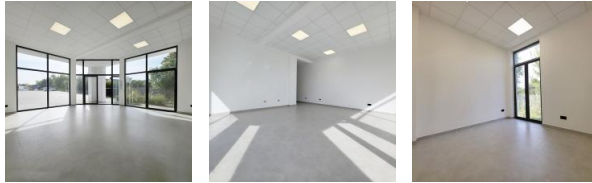
Istnieje możliwość wynajmu oddzielnej części za kwotę 15 000 zł netto

Opłaty za media według stanu licznika.

Zapraszamy do oglądania nieruchomości !

Więcej informacji pod telefonem 888 200 444 lub w siedzibie biura Kielce ul.
Wspólna 2B/25 (parter) oraz na www.neodom.pl

Pozostałe zdjęcia



Zadzwoń do nas
533 422 205