



# Powstańców, 3 pokojowe, 56m<sup>2</sup>, 2 duże balkony Mistrzejowice

Kraków, Mistrzejowice, Powstańców

KRA-MS-8496

**970 000 PLN**

17 321/m<sup>2</sup>

## Detale oferty

Stan mieszkania	wysoki standard
Rodzaj mieszkania	jednopoziomowe
Umeblowanie	umeblowane
Piętro	Piętro V
Opcje dodatkowe	internet, telewizja kablowa, plac zabaw, drzwi antywłamaniowe
Ilość pokoi	3 pokoje
Ilość sypialni	2
Wyposażenie pokoi	biurko, krzesła, ława, łóżko, sofy, stół, szafy
Typ kuchni	aneks kuchenny – połączony z salonem
Rodzaj kuchni	umeblowana i wyposażona
Wyposażenie kuchni	lodówka, mikrofalówka, okap, piekarnik, płyta grzewcza, zabudowa kuchenna, zmywarka
Wyposażenie łazienki	pralka, umywalka, wanna, wc
Ogrzewanie	miejskie
Gaz	brak
Woda	tak – miejska
Rodzaj budynku	blok
Technologia budowy	mieszana
Winda	Tak
Ilość wind	1
Docieplenie budynków	Polistyren (Styrodur)
Dozór	brak

## Szczegóły oferty

Zapraszamy do zapoznania się z ofertą sprzedaży komfortowego, **3-pokojowego** o powierzchni 55,61 m<sup>2</sup> apartamentu przy **ul. Powstańców w krakowskich Mistrzejowicach**. To idealna propozycja dla osób szukających nowoczesnego wnętrza, które łączy spokój dzielnicy z błyskawicznym dostępem do centrum miasta i tras wylotowych.

Najważniejsze atuty nieruchomości:

**Powierzchnia: 55,61 m<sup>2</sup>** przemyślanej przestrzeni + **komórka lokatorska (2,46 m<sup>2</sup>)**.

**2 ogromne balkony:** Łącznie ponad 35 m<sup>2</sup> powierzchni zewnętrznej (17,42 m<sup>2</sup> i 17,75 m<sup>2</sup>).

**Ekspozycja trójstronna:** Wschód, południe oraz południowy wschód – mieszkanie jest **bardzo jasne** o każdej porze roku.

**Piętro: 5 z 8** w nowoczesnym apartamentowcu z 2025 roku.

**Standard:** Wysoki standard wykończenia, pełne umeblowanie i wyposażenie AGD – **gotowe do zamieszkania od zaraz**.

**Lokalizacja i Komunikacja** – Klucz do Twojej Wygody:

Nieruchomość wyróżnia się na mapie Krakowa dzięki bezprecedensowej dostępności komunikacyjnej:

**Szybka Kolej Aglomeracyjna (SKA):** To prawdziwy "game changer" – dojazd do Galerii Krakowskiej, Dworca Głównego PKP i PKS zajmuje zaledwie 8 minut, co czyni to miejsce idealnym dla osób pracujących w centrum.

**Węzeł S52 (Północna Obwodnica Krakowa):** Doskonały dostęp do obwodnicy gwarantuje ekspresowy wyjazd z miasta w każdym kierunku: Katowice, Warszawa, Tarnów, Rzeszów oraz Zakopane.

**Lokalna infrastruktura:** Przystanki komunikacji miejskiej 150 m od budynku, szkoła (250 m), przedszkole (200 m) oraz sklep spożywczy (50 m), Biedronka, (Lidl 350 m),

**Układ pomieszczeń i standard:**

**Salon z aneksem (21,69 m<sup>2</sup>):** W pełni wyposażony (lodówka, zmywarka, piekarnik, mikrofalówka, płyta indukcyjna, okap).

**2 ustawne sypialnie:** 10,58 m<sup>2</sup> oraz 9,01 m<sup>2</sup>.

**Łazienka (6,24 m<sup>2</sup>):** Nowoczesna glazura, wanna, pralka oraz suszarka.

**Hol:** (6,84 m<sup>2</sup>)

**2 balkony:** Łącznie ponad 35 m<sup>2</sup> powierzchni zewnętrznej (17,42 m<sup>2</sup> i 17,75 m<sup>2</sup>).

**Udogodnienia:** Wideodomofon, drzwi antywłamaniowe, okna 3-szybowe PCV, **komórka lokatorska, miejsce postojowe w garażu podziemnym** w cenie 60

000 zł oraz **stacja ładowania aut elektrycznych** na osiedlu.

Podsumowanie kosztów:

Cena mieszkania: 1 030 000 zł w tym **miejsce postojowe i komórka lokatorska**

Czynsz ok. 800 zł

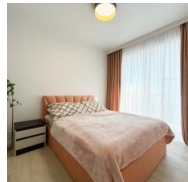
Mieszkanie przy ul. Powstańców to połączenie wysokiego komfortu życia z logistyczną przewagą. Idealne dla rodziny, jak i pod bezpieczny wynajem długoterminowy.

Zadzwoń i umów się na prezentację!

Michał Tomczyk [500 468 804](tel:500468804)

Pomagamy w uzyskaniu kredytu!

## Pozostałe zdjęcia



Zadzwoń do nas  
**500 468 804**