



# 2 pokoje | Wysoki Standard | Ślichowice | Kielce

Kielce, Ślichowice, Raciborskiego

KIE-MW-7986

## 2 000 PLN/m-c

## Detale oferty

Stan mieszkania	wysoki standard
Rodzaj mieszkania	jednopoziomowe
Umeblowanie	umeblowane
Piętro	Piętro IV
Opcje dodatkowe	teren ogrodzony, drzwi antywłamaniowe
Ilość pokoi	2 pokoje
Ilość sypialni	1
Wyposażenie pokoi	krzesła, łóżko, sofy, stół, szafy
Typ kuchni	aneks kuchenny – połączony z salonem
Rodzaj kuchni	otwarta na salon
Wyposażenie kuchni	lodówka, okap, piekarnik, płyta grzewcza, zabudowa kuchenna, zmywarka
Wyposażenie łazienki	natrysk, pralka, umywalka, wc
Ogrzewanie	miejskie
Gaz	brak
Woda	tak – miejska
Rodzaj budynku	apartamentowiec
Rok budowy	2022
Ilość pięter	4
Technologia budowy	cegła
Winda	Tak
Otoczenie	las, nowe osiedle, tereny zielone, ulica handlowa
Komunikacja miejska	autobus
Dojazd	asfalt

## Szczegóły oferty

**Do wynajęcia** 2 pokojowe mieszkanie, **zlokalizowane na czwartym piętrze** w 4 piętrowym **apartamentowcu**, przy **ul. Raciborskiego** w Kielcach.

### Na powierzchnię 37,50 m2 wchodzi:

salon połączony z kuchnią,  
sypialnia,  
łazienka z WC,  
komunikacja,  
balkon - wyjście z sypialni oraz salonu

**Mieszkanie środkowe, jednostronne - rozkładowe. Wyposażone w wysokiej jakości sprzęt AGD** (lodówka, zmywarka, okap, płyta indukcyjna, pralka). **Salon** połączony został z **kuchnią**, która znajduje się we wnęce pokoju. **W łazience** znajdują się pralka, oraz prysznic. **Z przestronnego balkonu** podziwiać można **panoramę Gór Świętokrzyskich**.

**Inwestycja Raciborskiego** skierowana jest do ludzi, którzy szukają **spokoju i komfortu** w miejscu swojego zamieszkania. **Innowacyjny rozkład**, jak i **wysoki standard wykończenia**, ale i świetna lokalizacja, pozwala zaspokoić wszelkiego rodzaju potrzeby, również te indywidualne. Teren ogrodzony. wejście do klatki zabezpieczone domofonem.

**W najbliższej okolicy:** liczne sklepy (Lidl, Pasaż Świętokrzyski oferujący multum punktów usługowych, oraz gastronomicznych), siłownia, szkoła, przedszkole, żłobek, szpital, poczta.

**Do mieszkania przynależy komórka lokatorska.**

### Ogrzewanie miejskie

**Czynsz najmu:** 2 000 PLN/mc

**Czynsz do administracji:** 460 PLN/mc - zawiera zaliczkę na: CO, wodę zimną, fundusz remontowy, utrzymanie części wspólnych, wywóz nieczystości

**Opłaty według wskazań licznika to:** energia elektryczna

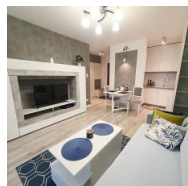
**Dodatkowo płatne miejsce postojowe:** 200 PLN/mc

**Kaucja:** 4 000 PLN

**Umowa w formie najmu okazjonalnego na okres minimum 12 miesięcy.**

**Więcej informacji** pod telefonem **888 200 444** lub w siedzibie biura **Kielce ul. Wspólna 2B/25** (parter) oraz na **www.neodom.pl**

## Pozostałe zdjęcia



Zadzwoń do nas  
**533 422 205**