



Działka inwestycyjna 26 arów z PNB 750 m² PUM 6 domów Liszki

Liszki, Morawica

LIS-GS-7867

1 850 000 PLN

711/m²

Detale oferty

Przeznaczenie	budowlana, inwestycyjna
Warunki zabudowy	Miejscowy Plan Zagospodarowania Przestrzennego
Zabudowanie działki	niezabudowana
Zagospodarowanie	niezagospodarowana
Informacje o MPZP	MN-działka z Pozwoleniem na budowę 6 domów
Gaz	tak
Woda	tak
Powierzchnia działki m ²	2600
Szerokość frontu działki	82
Wymiary działki	82x32
Kształt działki	prostokąt
Ukształtowanie działki	płaska
Zagospodarowanie działki	częściowo zalesiona
Ogrodzenie działki	brak

Szczegóły oferty

Działka inwestycyjna 26 arów z pozwoleniem na budowę (PNB) 750 m² PUM- Morawica, gm. Liszki

Na sprzedaż atrakcyjna działka inwestycyjna o powierzchni 2569 m², z wydanym **pozwoleniem na budowę**, położona w malowniczej miejscowości Morawica, w gminie Liszki, w sąsiedztwie Krakowa. Nieruchomość składa się z trzech działek ewidencyjnych o kształcie prostokąta i wymiarach 82 m x 32 m. **Teren jest płaski**, dobrze nasłoneczniony, co czyni go idealnym miejscem **pod inwestycję deweloperską**.

Działka ma **bezpośredni dostęp z trzech stron do asfaltowej drogi gminnej**, co zapewnia wygodny dojazd. W sąsiedztwie znajdują się domy jednorodzinne oraz lasy, co gwarantuje spokojną i zieloną okolicę.

Media:

Prąd

Woda

Kanalizacja

Gaz

Wszystkie media dostępne są w drodze gminnej, co znacznie ułatwia podłączenie nieruchomości do infrastruktury.

Projekt budowlany:

Działka posiada pozwolenie na budowę trzech budynków mieszkalnych w zabudowie bliźniaczej, 6 segmentów z łączną powierzchnią użytkowo-mieszkalną 748,38 m². Każdy budynek składa się z dwóch lokali mieszkalnych, z których każdy posiada powierzchnię użytkową 124,73 m². Do każdego mieszkania przynależy około 410 m² działki.

Rozkład lokalu (124,73 m²):

Parter (63,52 m²): Garaż (18,55 m²), salon z kuchnią (26,82 m²), pomieszczenie gospodarcze (4,43 m²), łazienka z WC (4,75 m²), komunikacja (6,72 m²), wiatrołap (2,25 m²)

Piętro I (61,21 m²): 3 sypialnie (12,43 m², 15,94 m², 12,75 m²), łazienka z WC (8,78 m²), komunikacja (11,31 m²)

Lokalizacja:

Działka położona jest w cichej i spokojnej okolicy, w sąsiedztwie nowoczesnej zabudowy jednorodzinnej. W pobliżu znajduje się wiele atrakcji i udogodnień, w tym:

Las Dolina Aleksandrowicka z szlakami pieszo-rowerowymi (200 m)

Ścieżka rowerowa (300 m)

Szkoła podstawowa i przedszkole (100 m)

Przystanek autobusowy (300 m)

Przychodnia (1,3 km)

Sklep spożywczy (1,5 km)

Kąpielisko Kryspinów (6 km)

Centrum Krakowa (17 km)

Lotnisko Balice (6 km)

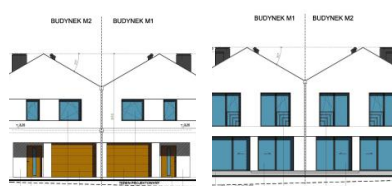
Węzeł autostradowy A4 – Balice II (6 km)

Doskonała komunikacja z Krakowem oraz bliskość natury (las, tereny rekreacyjne) czynią tę lokalizację idealnym miejscem zarówno do życia, jak i inwestycji.

Cena: 1 850 000 zł netto plus 23% VAT

Działka z pozwoleniem na budowę to doskonała okazja inwestycyjna. Zapraszam do kontaktu w celu uzyskania dodatkowych informacji i umówienia się na prezentację nieruchomości.

Pozostałe zdjęcia



Zadzwoń do nas
503 870 875