



Kielce | Duża działka | Leśniówka

Kielce, Leśniówka

KIE-DS-7531

850 000 PLN

2 125/m²

Detale oferty

Rodzaj domu	wolnostojący
Stan domu	pod klucz
Rok budowy	1980
Ilość kondygnacji	3
Umeblowanie	umeblowane
Opcje dodatkowe	internet, telewizja kablowa, teren ogrodzony
Ilość pokoi	8 pokoi
Wyposażenie pokoi	biurko, krzesła, ława, łóżko, sofy, stół, szafy
Typ kuchni	oddzielna
Rodzaj kuchni	z zabudową kuchenną
Wyposażenie kuchni	kuchenka gazowa, lodówka, mikrofalówka, okap, zabudowa kuchenna
Wyposażenie łazienki	natrysk, pralka, umywalka, wc
Ogrzewanie	własne dla budynku
Gaz	własna butla
Woda	tak - miejska
Powierzchnia działki m ²	1949
Szerokość frontu działki	29
Wymiary działki	29x67
Kształt działki	prostokąt
Ukształtowanie działki	płaska
Zagospodarowanie działki	lekki spadek
Ogrodzenie działki	betonowe
Grunt utwardzony	Tak
Balkon	duży
Ilość balkonów	2
Garaż	w budynku

Szczegóły oferty

Czy słyszeliście o nieruchomości, która jest prawdziwą perełką o charakterze rezydencjonalnym? Nie? Tego nie możecie przegapić...

To takie miejsce, gdzie na **działce** o powierzchni **1949 m²** można poczuć się **jak w raj**. Stworzyć ogród tak urokliwy, że **Tarzan wołałby zamieszkać u Ciebie!**

Na sprzedaż dom z potencjałem rozwojowym, który znajduje się w jednej z **dzielnic Kielc**.

Na powierzchnię **ok. 400 m²** składa się:

PARTER (idealny pod inwestycję najmu):

Dwa odrębne mieszkania (pokój/sypialnia, kuchnia, łazienka z WC, komunikacja). Do każdego lokalu przynależy pomieszczenie o powierzchni 50 m² (garaż/miejsce do przechowywania) Kotłownia (ogrzewająca cały dom)

PIĘTRO:

6 pokoi,
kuchnia,
łazienka,
WC,
komunikacja,
dwa balkony

PODDASZE/STRYCH - duża przestrzeń do zagospodarowania/przekształcenia (np. na strefę mieszkalną, relaksacyjną) lub ukrytą jaskinię skarbów z przeznaczeniem na przechowywanie rodzinnych pamiątek

DETALE NIERUCHOMOŚCI:

Księga wieczysta bez obciążeń

Standard: **Do modernizacji**

Rynek: Wtórny

Rok budowy: 1980

Ekspozycja okien: Północ, południe, wschód

Umeblowanie w cenie domu

Przybliżone wymiary działki: **29x67**

Ogrzewanie: Własne dla budynku (**piec na eko-groszek**)

Ogrodzenie działki: Betonowe, żywopłot

Dostępne media: Energia elektryczna, woda, kanalizacja, światłowód, telewizja kablowa

A TERAZ NAJWAŻNIEJSZE:

Cena nieruchomości: 850 000 PLN (2 125 PLN/m²)

Inwestycja idealna dla rodziny 4-6 osobowej, ceniącej sobie **atrakcyjność**,

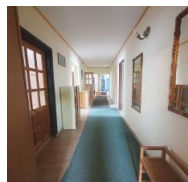
Otoczenie	domy jednorodzinne, działki niezabudowane, działki zabudowane, inne budynki, las, nowe osiedle, tereny przemysłowe, tereny zielone
Komunikacja miejska	autobus, bus
Dojazd	asfalt

komfort i przestrzeń. Cicha i spokojna lokalizacja z dużym dostępem do terenów zielonych, jednocześnie zachowując bliskość centrum miasta jest dużym atutem.

Wyjątkowa oferta na rynku kieleckim. Serdecznie zapraszam do kontaktu i osobistego zapoznania się z tym miejscem. **To prawdziwa wyspa szczęścia.**

Więcej informacji pod telefonem **888 200 444** oraz w siedzibie biura **Kielce ul. Wspólna 2b/25** (parter) oraz na **www.neodom.pl**

Pozostałe zdjęcia



Zadzwoń do nas
533 422 205