



Kamienica w Czeladzi z dużą działką budowlaną

Czeladź, Staszica

CZE-DS-6347

750 000 PLN

681/m²

Detale oferty

Rodzaj domu	kamienica
Ilość pokoi	10 pokoi
Ogrzewanie	piecowe
Gaz	w ulicy
Woda	tak
Garaż	garaż
Otoczenie	działki zabudowane, nowe osiedle, stare osiedle
Komunikacja miejska	autobus, bus
Dojazd	asfalt

Szczegóły oferty

Prezentujemy do sprzedaży **kamienicę w Czeladzi** o powierzchni użytkowej **400m²**. Budynek stoi na **działce 1100 m²**, która rozciąga się za domem na długość ponad 60 m. Z tyłu brama wjazdowa. Za bramą teren do zagospodarowania, zmieszczą się np. garaże do wynajmu, ponieważ obok mieści się duże osiedle bloków mieszkalnych lub można postawić kolejny dom. Działka składa się z **dwóch działek budowlanych**.

Wjazd możliwy także od strony ulicy, brama - wewnętrzny przejazd, widoczna na zdjęciu.

Od strony ulicy dwa osobne wejścia do dwóch lokali. Jeden wyremontowany ok. 50 m², zamieszkały przez właścicieli. Na piętrze, 7 pomieszczeń + hol. Można wyremontować i przystosować kilka osobnych lokali mieszkalnych czy usługowych, Na strychu możliwość zaadaptowania dwóch pomieszczeń wydzielonych na osobny lokal (z kanalizacją).

W całym domu **wymienione wszystkie okna, rozprowadzone centralne ogrzewanie** - piec z podajnikiem na eco groszek.

Media:

woda z wodociągu

kanalizacja miejska

energia elektryczna (instalacja częściowo wymieniona)

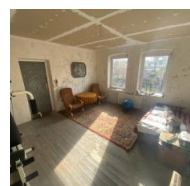
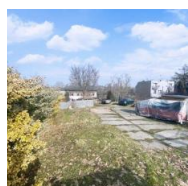
możliwość podłączenia gazu.

Dużo możliwości, w zależności od wyobraźni inwestora.

Zapraszamy na prezentację.

cena do negocjacji.

Pozostałe zdjęcia



Zadzwoń do nas
532 843 261