

## Detale oferty

Standard	1 gwiazdka
Rodzaj domu	wolnostojący
Stan domu	dobry
Rok budowy	1974
Ilość kondygnacji	1
Status budynku	dobry
Opcje dodatkowe	linie telefoniczne, teren ogrodzony
Ilość pokoi	5 pokoi
Powierzchnia pokoi	24,22,12,18,16 m <sup>2</sup>
Rodzaj kuchni	jasna z oknem
Wyposażenie kuchni	kuchenka gazowa
Typ łazienki	razem z wc
Glazura	starszego typu
Gaz	tak
Woda	tak – miejska
Powierzchnia działki m <sup>2</sup>	1036
Kształt działki	prostokąt
Ukształtowanie działki	płaska
Zagospodarowanie działki	lekki spadek
Ogrodzenie działki	siatka



**645 000 PLN**

3 583/m<sup>2</sup>

## Szczegóły oferty

Dom wolnostojący we Wrocławiu **180m2/160m2**, położony na działce o powierzchni ponad 10 arów,

W ofercie dom wolnostojący o powierzchni użytkowej 180m2, położony w zachodniej części miasta na pięknej dużej działce **1036m2**. Dojazd drogą asfaltową. Położony na osiedlu domów jednorodzinnych .

W odległości 500m sklepy osiedlowe w tym biedronka .

W budynku:

**5 pokoi**,  
kuchnia,  
łazienka,  
**garaż** w bryle budynku.

Dwa osobne wejścia pozwalają przystosować dom do zamieszkania jako dwu rodzinny. Dla nieruchomości media gaz, kanalizacja oraz woda są miejskie.Dom z 1974 roku do remontu.

Położenie to około 500m do wpięcia się do drogi S5.

Cena : 645 000zł / do negocjacji /

Więcej informacji udzieli Państwu Maria Drogowska tel: 693 069 905

e-mail:maria.drogowska@neodom.pl

NEODOM biuro Wrocław

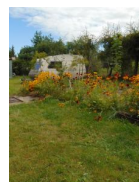
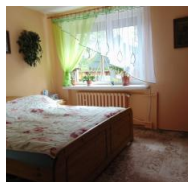
ul.G Zapolskiej 1/313

Zapewniamy pełną obsługę i pomoc w doborze oraz uzyskaniu najkorzystniejszego kredytu hipotecznego na zakup nieruchomości.

Indywidualnie negocjujemy najlepsze warunki kredytowe.

Informacje dotyczące nieruchomości zostały sporządzone na podstawie oświadczeń i nie są ofertą w rozumieniu przepisów prawa, mają charakter wyłącznie informacyjny i mogą podlegać aktualizacji, zalecamy ich osobistą weryfikację.

## Pozostałe zdjęcia



Zadzwoń do nas  
**693 069 905**